

## Porovnání technologie plnění elektrických koupelňových radiátorů

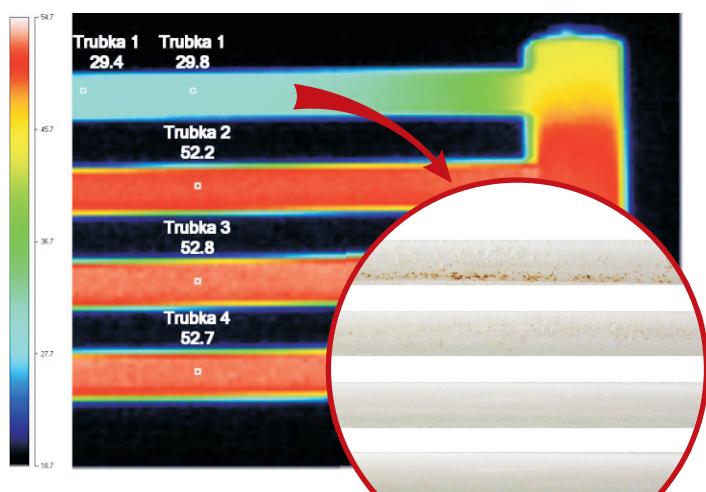
### Původní provedení

Teplonosná náplň - nemrzoucí směs

#### Horní část radiátoru:

- kompenzace objemové roztažnosti kapaliny vzduchovým polštářem nad hladinou kapaliny.
- elektrický radiátor v horní části nehřeje z důvodu volného prostoru - viz. termogram.

#### Termogram teplotního pole horní části

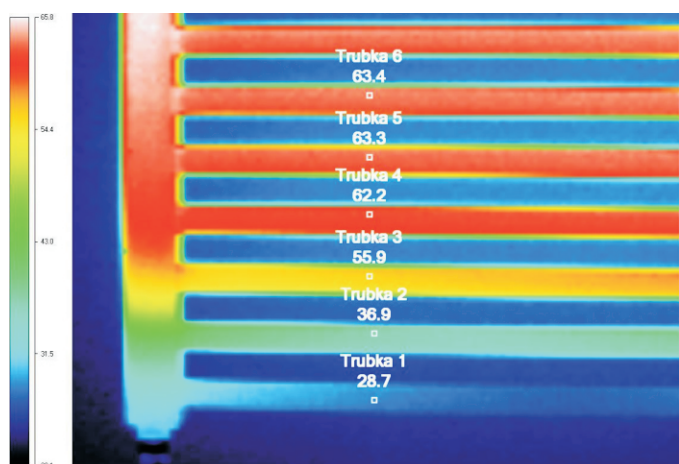


- u horních trubek radiátoru dochází při sušení textilie k povrchové korozi vlivem kondenzace vodních par na nevyhříváném povrchu trubek.

#### Spodní část radiátoru:

- použité standardní elektrické topné těleso.
- nehřeje spodní část radiátoru - viz. termogram.

#### Termogram teplotního pole spodní části



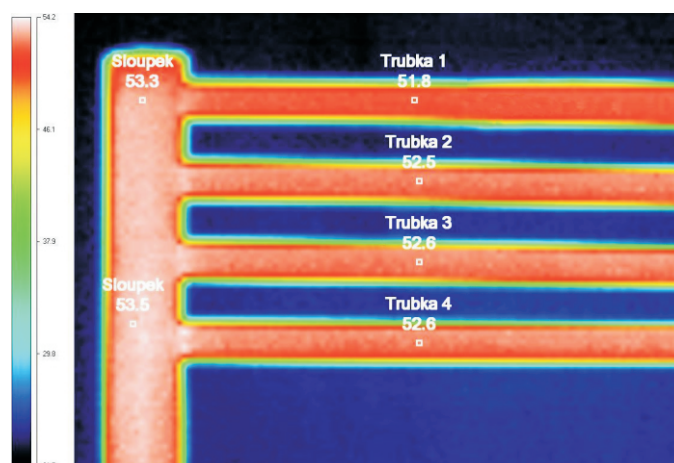
### Nové provedení

Teplonosná náplň - nemrzoucí směs

#### Horní část radiátoru:

- kompenzace objemové roztažnosti kapaliny **kompenzátozem**.
- elektrický radiátor hřeje i v horní části - viz. termogram.

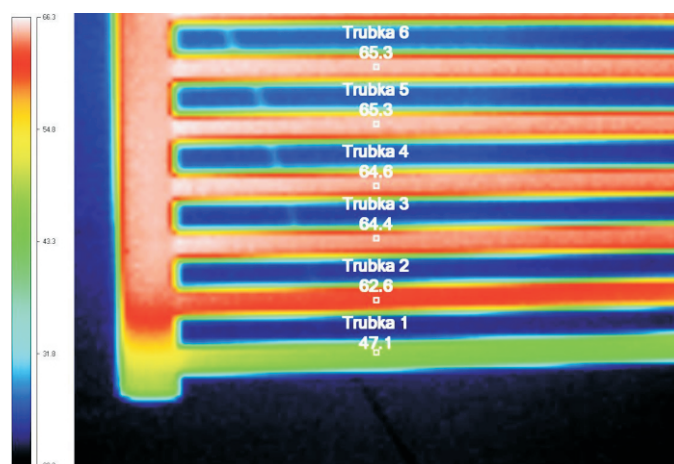
#### Termogram teplotního pole horní části



#### Spodní část radiátoru:

- použité elektrické topné těleso EL.05 E s omezovačem teploty elektricky aretujícíím vypnutým stavem, vyšší a rovnoměrné výkonové zatížení umožňující kratší délky těles.
- vyhřívá i spodní část radiátoru - viz. termogram.

#### Termogram teplotního pole spodní části



Společnost ELVL s.r.o. dodává na trh celý sortiment elektrických koupelňových radiátorů s novou technologií plnění a kompenzátozem od 1.6.2009.