

# Elektrický koupelnový sušák ruční S60K

## Návod k použití

### Popis

Elektrický koupelnový sušák ruční S60K je ocelové konstrukce v otočném provedení a je určen do koupelen, umývár, sprch a podobných prostor k odkládání a dosušování ručníků, osušek a jiných textilií.

⚠ Tento spotřebič je určen jen pro sušení textilního materiálu praného ve vodě.

Elektrický koupelnový sušák ruční je vyroben v souladu s normou SN EN 60 335-1, SN EN 60 335-2-43 „Bezpečnost elektrických spotřebičů pro domácnost a podobné účely“.

### Montáž

V koupelnách a sprchách nesmí být sušák instalován do prostoru zóny 1 a 2 viz. obrázek „Zóny v koupelnách a sprchách“. V ostatních případech se umístění volí podle požadavků na funkčnost a dispozici interiéru.

Vlastní montáž se provádí podle obrázku „Montáž elektrického koupelnového sušáku ruční S60K“ a to vždy s osou upevnění ve svislé poloze a s přívodním kabelem dole. Připojení na elektrický rozvod se provádí síťovou šroubovicí 230V. Po krátkém časovém prodloužení a jiné výhově povrch zvyšovat svou teplotu.

⚠ Sušák nesmí být namontován těsně pod zásuvkou a musí být umístěn tak, aby vidlice byla stále přístupná!

⚠ Aby se vyloučilo nebezpečí hrozící velmi malým dětem, měl by tento spotřebič být instalován tak, aby nejnižší část byla nejméně 60 cm nad podlahou.

### Obsluha sušáku a bezpečnostní pokyny pro uživatele

Napájecí přívod sušáku je opatřen síťovou vidlicí, která se zapojí do síťové zásuvky.

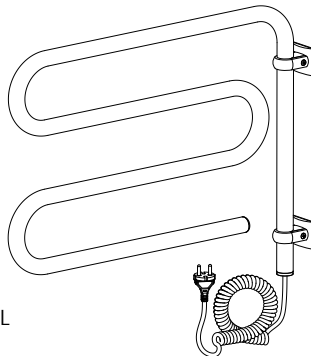
Provoz koupelnového sušáku řídíme dle potřeby připojením síťové vidlice do zásuvky, nebo přes spínač síťový adaptér, který v adime do zásuvky.

⚠ Jestliže je napájecí přívod tohoto spotřebiče poškozen, musí být nahrazen výrobcem nebo jeho servisním technikem nebo podobně kvalifikovanou osobou, aby se tak zabránilo vzniku nebezpečné situace.

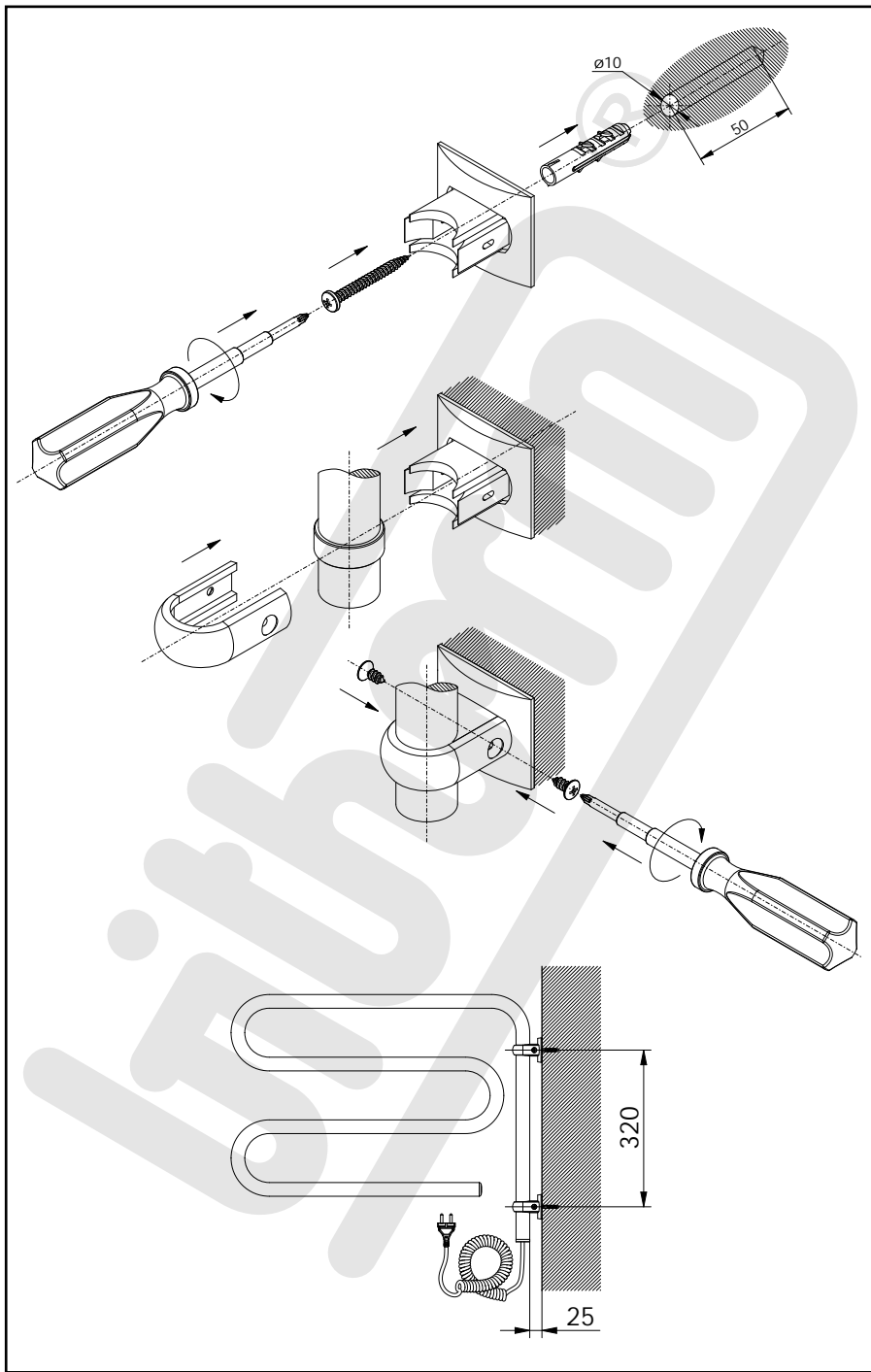
⚠ Sušák není určen pro používání osobami (včetně dětí), jimž fyzická, smyslová nebo mentální neschopnost, i nedostatek zkušeností a znalostí zabráňuje v jeho bezpečném používání, pokud na ně nebude dohlíženo nebo pokud nebyly instruovány ohledně použití spotřebiče osobou zodpovědnou za jejich bezpečnost. Není přípustné ponechat děti bez dozoru, aby si mohly se sušákem nebo jeho příslušenstvím hrát.

### Technické údaje

Jmenovité napětí	230 V
Krytí	IP 44
Třída spotřebiče	II
Výkon - bílá barva, RAL	60 W
Provozní teplota	max. 75°C při plném zatížení
Maximální zatížení	3 kg
Rozměry (d x v x š)	620 x 520 x 53
Hmotnost	3 kg
Barva	- standardně bílá - prášková barva - na požádání dle vzorníku RAL

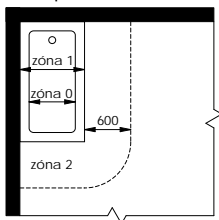


Montáž elektrického koupelnového sušáku ručník S60K

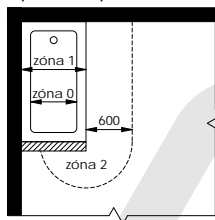


Zóny v koupelnách a sprchách

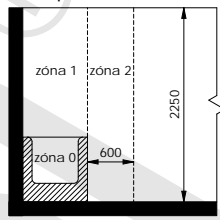
s koupací vanou



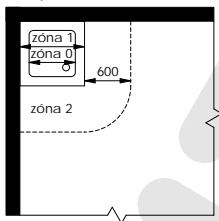
s pevnou p í kou



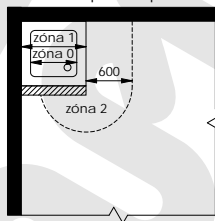
s koupací vanou



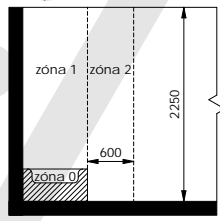
se sprchovou mísou



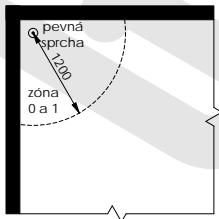
se sprchovou mísou  
odd lenou pevnou p í kou



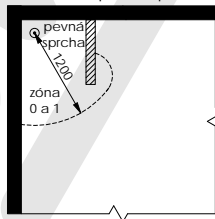
se sprchovou mísou



bez sprchové mísy



bez sprchové mísy  
s odd lením pevnou p í kou



bez sprchové mísy s odd lením  
pevnou p í kou a s pevnou sprchou

